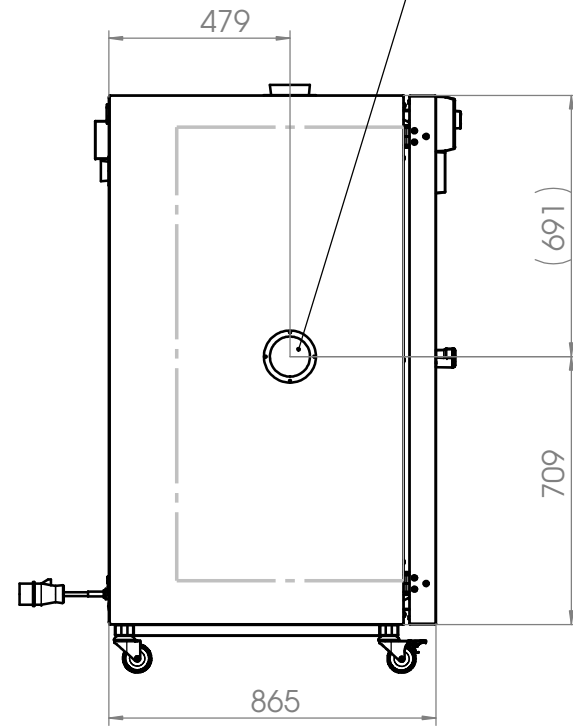


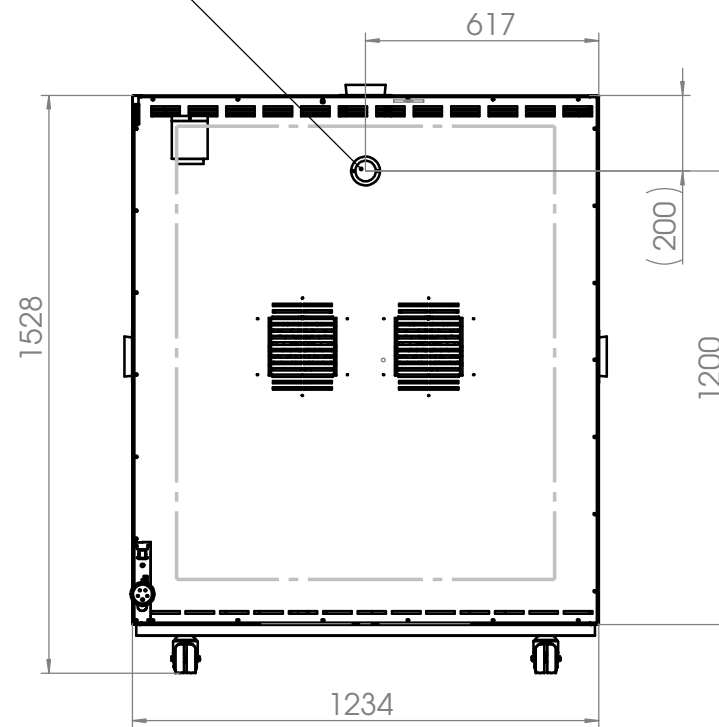
Position für Option Durchführung  
 $\varnothing$  10mm bis  $\varnothing$  100mm links

Position for option access port  
 $\varnothing$  10mm until  $\varnothing$  100mm left



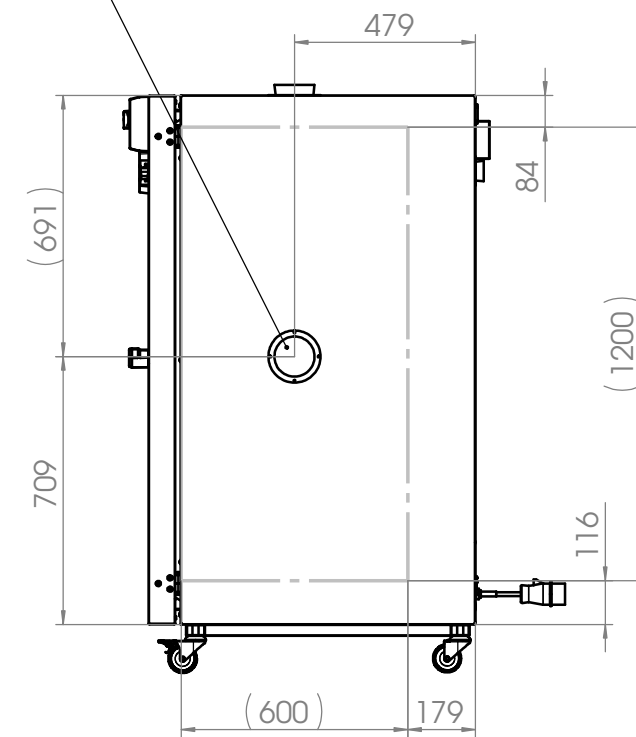
Position für Option Durchführung  
 $\varnothing$  10mm bis  $\varnothing$  50mm hinten

Position for option access port  
 $\varnothing$  10mm until  $\varnothing$  50mm rear



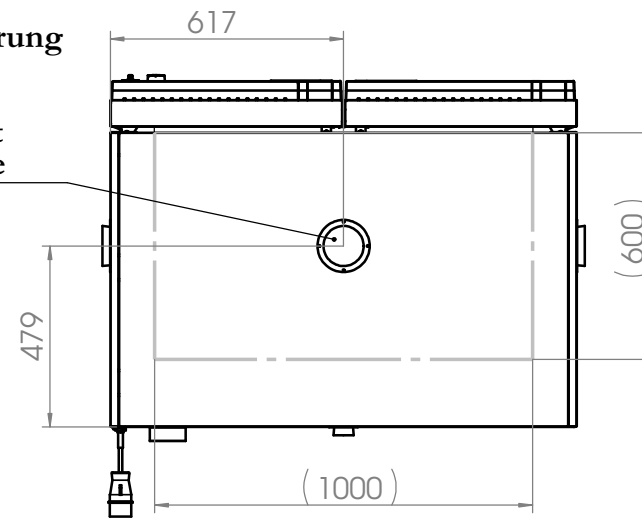
Position für Option Durchführung  
 $\varnothing$  10mm bis  $\varnothing$  100mm rechts

Position for option access port  
 $\varnothing$  10mm until  $\varnothing$  100mm right



Position für Option Durchführung  
 $\varnothing$  10mm bis  $\varnothing$  100mm oben

Position for option access port  
 $\varnothing$  10mm until  $\varnothing$  100mm above



--- -- Innenkessel  
 inner chamber

	Allgemeintoleranzen ISO 2768-c		Werkstück- kanten ISO 13715		Maßstab: 1:20	Blechdicke: mm
	Tolerierung gemäß ISO 8015				<b>BINDER</b> Im Mittleren Ösch 5 78532 Tuttlingen	
			Datum	Name	Benennung:	
			Bearb. 19.08.13	EMI	FP	
			Gepr.		Bezeichnung:	
			Norm		720	
			Werkstoff:		Zeichnungsnummer:	
			Halbzeug:		9010-0267	
Zust.	Änderung	Datum	Name	Gewicht: 274156980.49 g	Blatt 1 von 1	