

Инструкция по чтению результатов с весов Vibra AJ, HJ, AF, HT, LN, SJ, CT

1. Подготовка к работе

1.1 Подбор кабелей

Поскольку современные компьютеры не оснащаются интерфейсами RS-232, для соединения необходимо использовать переходник USB – COM:



К этому кабелю подключается:

- В случае Vibra AJ, SJ, CT – кабель DB9F – DIN5:



- В случае Vibra HJ, LN, AF или HT – кабель DB9F – DB9F:

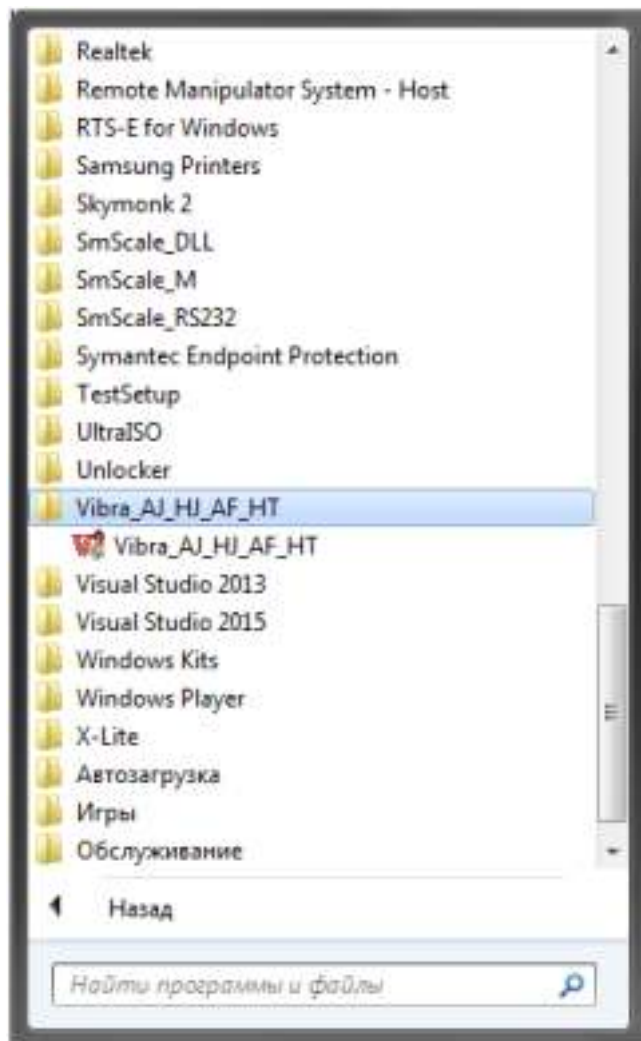


Присоединение кабеля должно осуществляться при выключенном питании весов.

1.2 Получение ПО

Программное обеспечение скачивается по ссылке <https://www.vibra.ru/support/>

После скачивания распаковать архив и запустить единственный, находящийся в нем exe-файл. ПО будет установлено, в меню Пуск появится соответствующий пункт:



2. Настройка параметров соединения

2.1 В весах

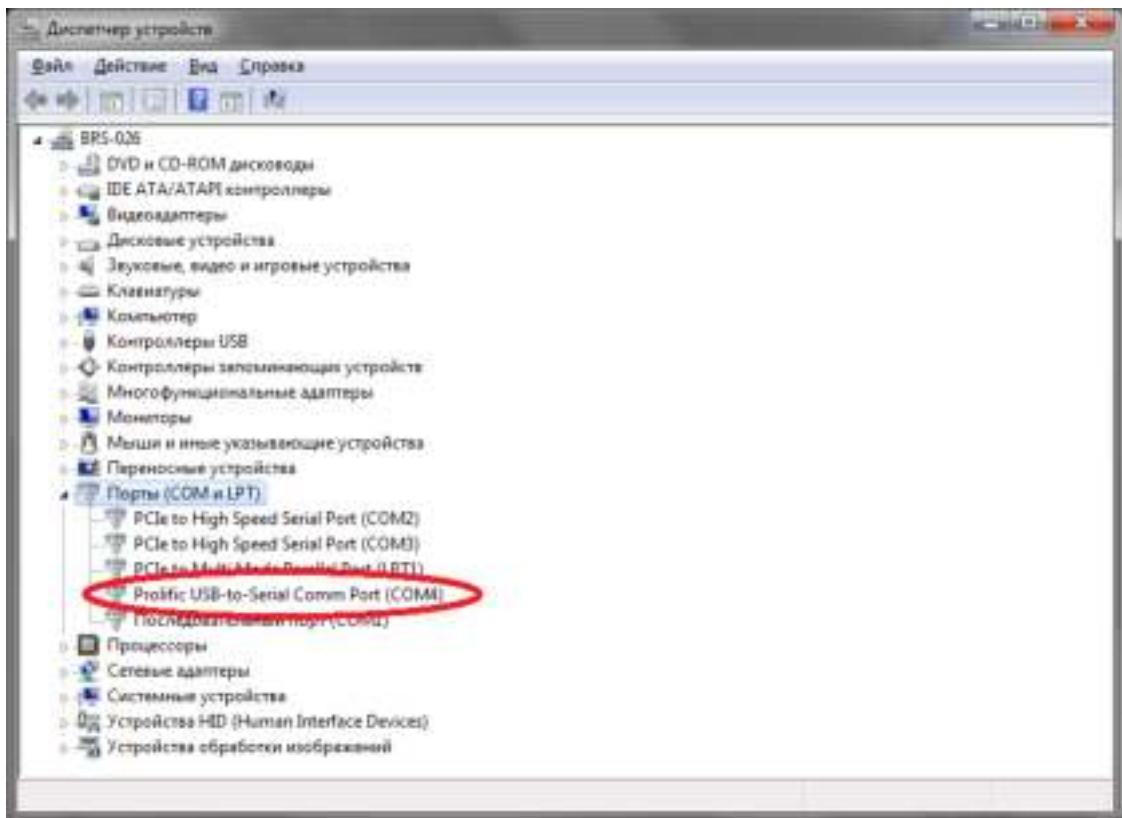
Включить весы, нажать и удерживать кнопку Func, пока не появится надпись Func. Короткими нажатиями кнопки Func пролистать до функции 7.

- функция 7.I.F. – разрядность вывода
- функция 71 o.c – режим вывода
- функция 72. b.L. – скорость соединения
- функция 73. PA. – контроль четности

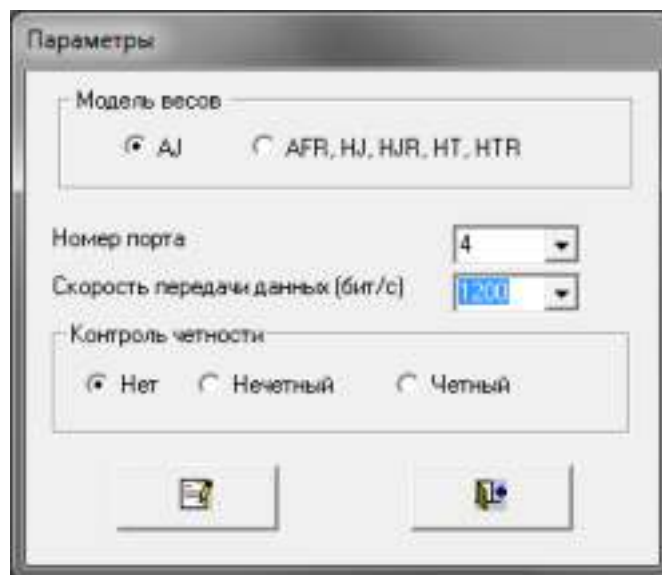
Настройка функций описана в руководстве по эксплуатации весов

2.2 В компьютере

- Узнать номер номер COM порта: Компьютер -> Свойства -> Диспетчер устройств -> Порты Com и LPT:



- б) Выставить тип весов, номер порта, настроенную в функции 72.b.L весов скорость соединения и контроль четности из функции 73. РА в ПО:
Сервис -> Параметры



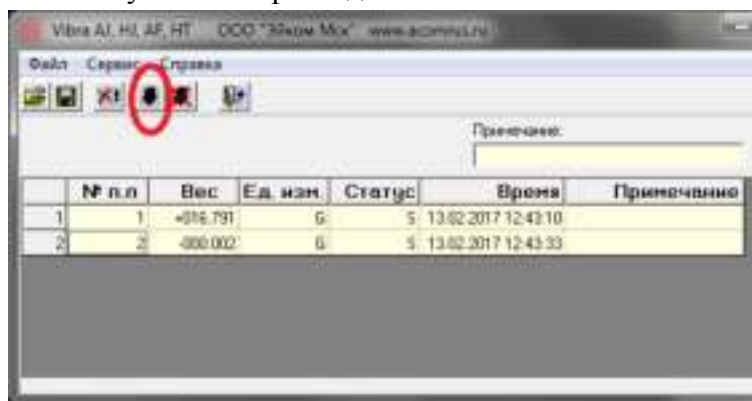
При использовании моделей LN, SJ, CT необходимо выбирать тип весов AFR, HJ, HJR, HT, HTR.

После задания параметров нажать Сохранить, потом Закрыть форму.

3. Получение результатов измерений

3.1 Включить весы

3.2 Нажать в ПО кнопку Начать прием данных:



Результаты взвешивания будут появляться в таблице в режиме, заданном в функции 71 о.с.

3.3 По окончании измерений нажать в ПО кнопку Остановить прием данных

3.4 При необходимости сохранить результаты измерений в файл: Файл -> Сохранить как.