

## Инструкция по чтению результатов с весов Vibra AJ, HJ, AF, HT, LN, SJ, CT

### 1. Подготовка к работе

#### 1.1 Подбор кабелей

Поскольку современные компьютеры не оснащаются интерфейсами RS-232, для соединения необходимо использовать переходник USB – COM:



К этому кабелю подключается:

- В случае Vibra AJ, SJ, CT – кабель DB9F – DIN5:



- В случае Vibra HJ, LN, AF или HT – кабель DB9F – DB9F:

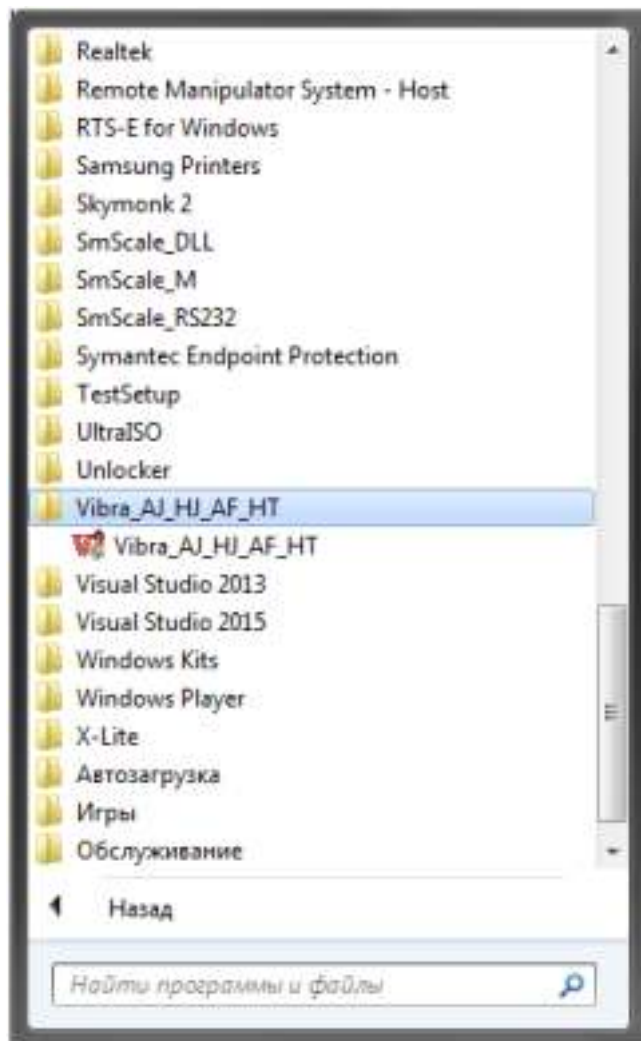


Присоединение кабеля должно осуществляться при выключенном питании весов.

#### 1.2 Получение ПО

Программное обеспечение скачивается по ссылке <https://www.vibra.ru/support/>

После скачивания распаковать архив и запустить единственный, находящийся в нем exe-файл. ПО будет установлено, в меню Пуск появится соответствующий пункт:



## 2. Настройка параметров соединения

### 2.1 В весах

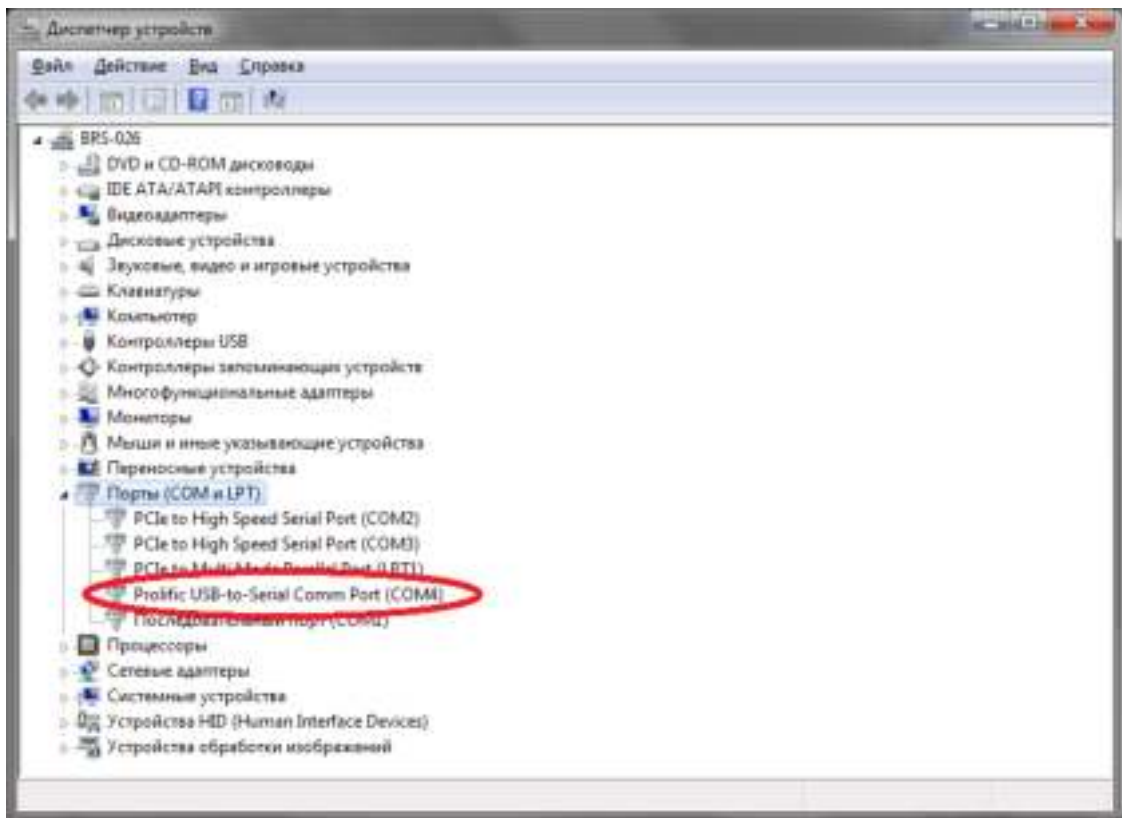
Включить весы, нажать и удерживать кнопку Func, пока не появится надпись Func. Короткими нажатиями кнопки Func пролистать до функции 7.

- функция 7.I.F. – разрядность вывода
- функция 71 o.c – режим вывода
- функция 72. b.L. – скорость соединения
- функция 73. PA. – контроль четности

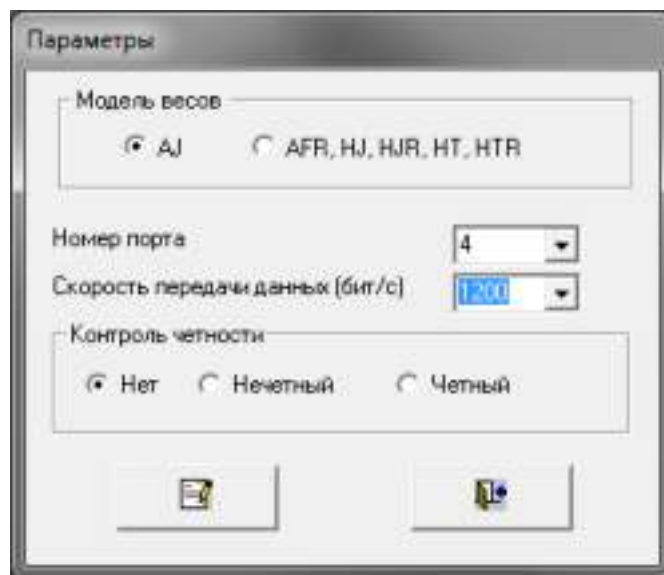
Настройка функций описана в руководстве по эксплуатации весов

### 2.2 В компьютере

- Узнать номер номер COM порта: Компьютер -> Свойства -> Диспетчер устройств -> Порты Com и LPT:



- б) Выставить тип весов, номер порта, настроенную в функции 72.b.L весов скорость соединения и контроль четности из функции 73. РА в ПО:  
Сервис -> Параметры



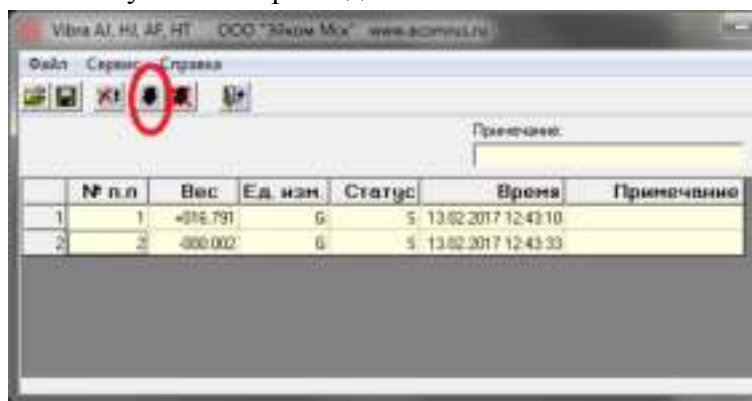
При использовании моделей LN, SJ, CT необходимо выбирать тип весов AFR, HJ, HJR, HT, HTR.

После задания параметров нажать Сохранить, потом Закрыть форму.

### 3. Получение результатов измерений

#### 3.1 Включить весы

3.2 Нажать в ПО кнопку Начать прием данных:



Результаты взвешивания будут появляться в таблице в режиме, заданном в функции 71 о.с.

3.3 По окончании измерений нажать в ПО кнопку Остановить прием данных

3.4 При необходимости сохранить результаты измерений в файл: Файл -> Сохранить как.