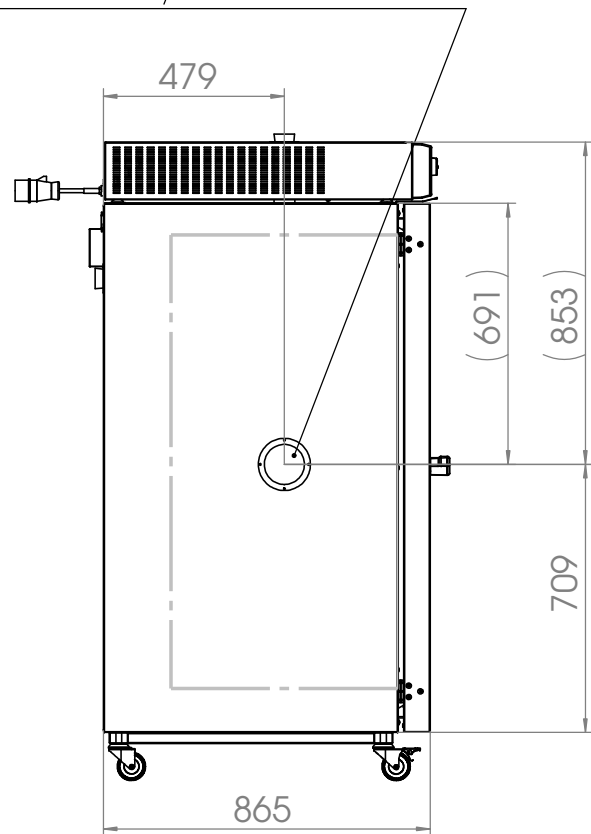


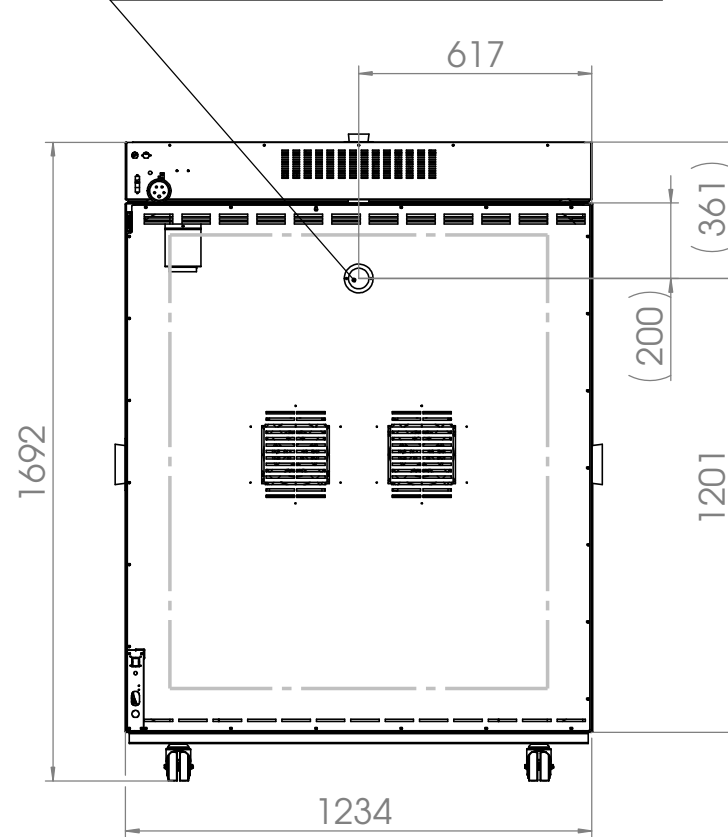
Position für Option Durchführung  
 $\varnothing$  10mm bis  $\varnothing$  100mm links

Position for option access port  
 $\varnothing$  10mm until  $\varnothing$  100mm left



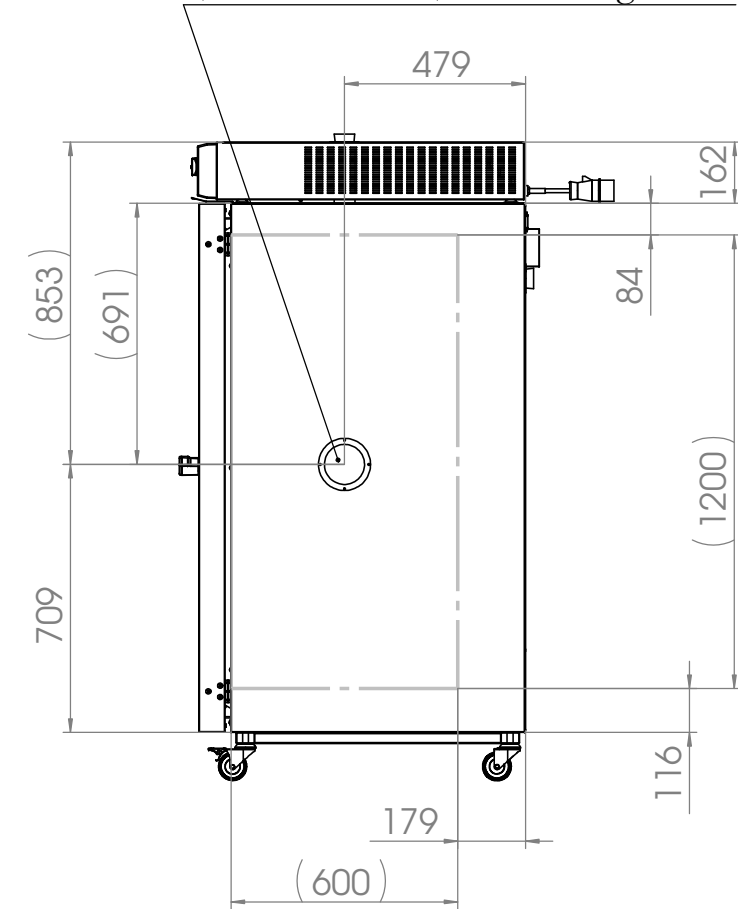
Position für Option Durchführung  
 $\varnothing$  10mm bis  $\varnothing$  50mm hinten

Position for option access port  
 $\varnothing$  10mm until  $\varnothing$  50mm rear



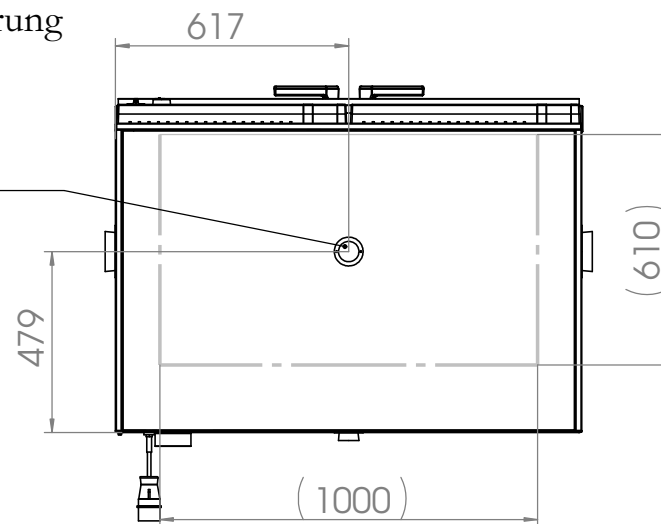
Position für Option Durchführung  
 $\varnothing$  10mm bis  $\varnothing$  100mm rechts

Position for option access port  
 $\varnothing$  10mm until  $\varnothing$  100mm right



Position für Option Durchführung  
 $\varnothing$  10mm bis  $\varnothing$  50mm oben

Position for option access port  
 $\varnothing$  10mm until  $\varnothing$  50mm above



--- -- Innenkessel  
 inner chamber

		Allgemeintoleranzen ISO 2768-c		Werkstück- kanten ISO 13715		Maßstab: 1:20		Blechdicke: mm		
		Tolerierung gemäß ISO 8015						Im Mittleren Ösch 5 78532 Tuttlingen		
				Datum	Name	Benennung: M 720				
				Bearb.	27.08.13	EMI	Bezeichnung: E2			
				Gepr.			Zeichnungsnummer: 9010-0205			
				Norm						
				Werkstoff:						
				Halbzeug:						
Zust.	Änderung	Datum	Name	Gewicht: 275531415.75 g		Blatt 2 von 2				