

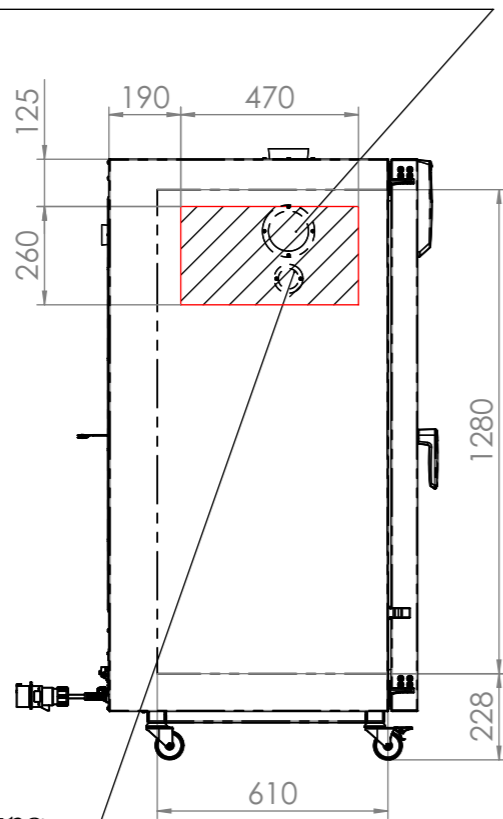
--- Innenkessel
 inner chamber

Spezifikation, Lieferantenvereinbarung oder Lastenheft vorhanden: Nein				Kategorie: Eigenfertigung	
				Gewicht: 183.343 kg	Blechdicke: mm
	Allgemeintoleranzen ISO 2768-mK		Werkstückkanten ISO 13715		
	Tolerierung gemäß ISO 8015		Oberflächen gemäß ISO 1302		
			Datum	Name	
	Ersteller	10.07.17	PEF		
	Norm	08.12.17	JBE		
	Gepr. QS	---	---		
	Gepr. PL	08.12.17	VDE		
	Werkstoff:				
	Oberfläche:				
a	Zeichnung erstellt	10.07.17	PEF	Oberflächen- schutz:	
Index	Änderung	Datum	Name	Halbzeug:	
				Im Mittleren Ösch 5 78532 Tuttlingen	
				Dateiname: 9110-0341	
				Benennung: ED 720 (230V) (E3.1)	
				Bezeichnung: Option Durchführung	
				Zeichnungsnummer:	
				9110-0341P	
				Maßstab 1:20	
				DIN A3	
				Status: Freigegeben Prototyp	
				Druckdatum: 08.12.2017	
				Blatt 1 von 2	

PROTOTYP

Position für Option Durchführung
Ø100mm links

Position for option access port
Ø100mm left

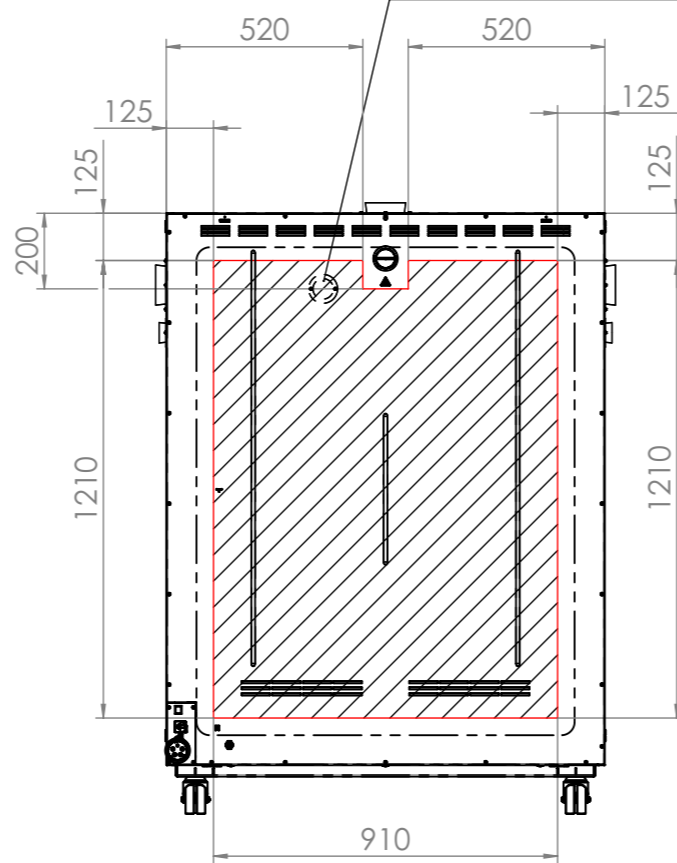


Standardposition Durchführung
Ø10mm bis Ø50mm links

standard position access port
Ø10mm to Ø50mm left

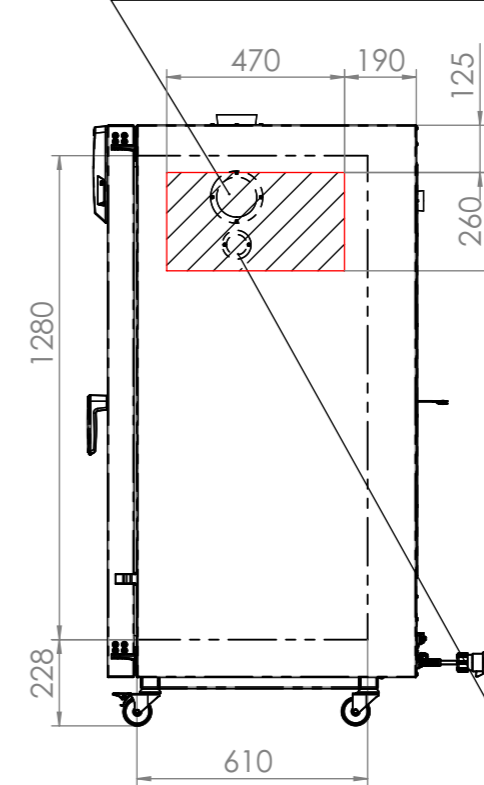
Position für Option Durchführung
Ø10mm bis Ø50mm hinten

Position for option access port
Ø10mm to Ø50mm rear



Position für Option Durchführung
Ø100mm rechts

Position for option access port
Ø100mm right

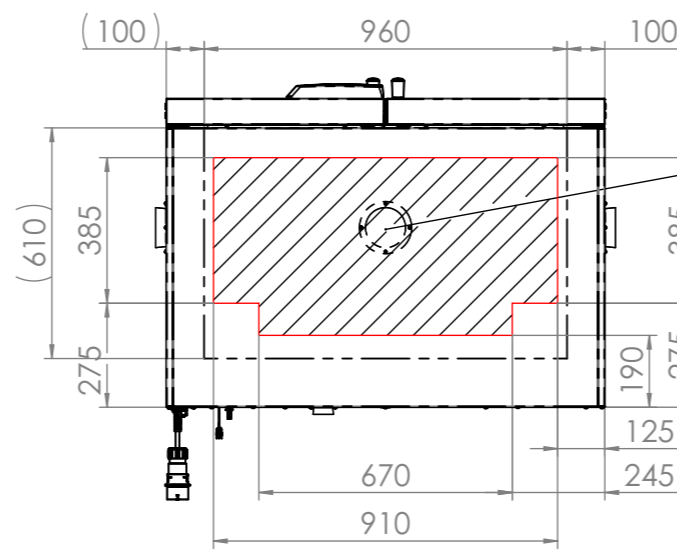


Standardposition Durchführung
Ø10mm bis Ø50mm rechts

standard position access port
Ø10mm to Ø50mm right

Standardposition Durchführung
Ø10mm bis Ø100mm oben

standard position access port
Ø10mm to Ø100mm top



mögliche Position für Durchführung
potential position for access ports

Innenkessel
inner chamber

Spezifikation, Lieferantenvereinbarung oder Lastenheft vorhanden: Nein				Kategorie: Eigenfertigung	
				Gewicht: 180.829 kg	Blechedicke: mm
	Allgemeintoleranzen ISO 2768-mK	Werkstückkanten ISO 13715		Im Mittleren Ösch 5 78532 Tuttlingen	
	Tolerierung gemäß ISO 8015	Oberflächen gemäß ISO 1302			
	Ersteller	Datum	Name	Benennung: ED 720 (230V) (E3.1)	
	Norm	08.12.17	JBE	Bezeichnung: Option Durchführungsbereich	
	Gepr. QS	---	---		
	Gepr. PL	08.12.17	VDE		
	Werkstoff:			Zeichnungsnummer:	
	Oberfläche:			9110-0341P	
a	Zeichnung erstellt	10.07.17	PEF	Maßstab 1:20	
Index	Änderung	Datum	Name	DIN A3	
			Halbzeug:	Status: Freigegeben Prototyp	
				Druckdatum: 08.12.2017	
				Blatt 2 von 2	

PROTOTYP