

OLYMPUS[®]

Your Vision, Our Future

Биологический микроскоп

Olympus CX23

Надежный микроскоп для учебных классов и КДЛ
Быстрые рутинные операции

NEW



Удобная конструкция и современный дизайн, Впечатляющие оптические характеристики



Эргономичные ручки для переноски

- Эргономичные ручки обеспечивают безопасность при переноске микроскопа.
- Цветные ручки обозначают места, за которые можно удерживать микроскоп.
- Мягкие линии и плавные контуры. Отсутствие острых кромок
- CX23 - один из самых легких микроскопов в своем классе. Его вес составляет всего 5,3 кг.

Распаковка

1



Удобная переноска микроскопа. Ручки расположены под углом



- Руки не устают при переноске микроскопа.
- Окулярные фиксаторы в тубусе предотвращают поломку при переноске.
- Стол с препаратодателем стойкий к химическому воздействию

Установка

2



Фиксируемые окуляры



Стол с препаратодателем



Место для хранения кабеля



Вращаемый бинокулярный тубус

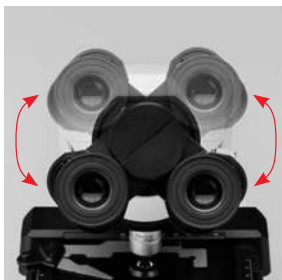
- Стопорный винт обеспечивает поворот тубуса на необходимый угол
- Регулировка межзрачкового расстояния от 48 до 75 мм позволяет использовать его в учебных классах школы
- Высота окуляров регулируется для максимально удобной работы за микроскопом
- Регулировка диоптрийной коррекции для каждого глаза

Подготовка

3



Настройка межзрачкового расстояния



Настраиваемая высота окуляров

Работа, которая приносит удовольствие.



Препарат

4

- Наклоненный от пользователя, револьвер объективов позволяет работать с иммерсионным маслом, а также освобождает зону для манипуляции перед образцом.
- Объективы с большим рабочим расстоянием - защита образца от повреждения.
- Коаксиальный винт грубой и точной фокусировки
- Защитный механизм винта фокусировки не позволит вывести микроскоп из строя чрезмерным усилием



Револьвер объективов



Винты фокусировки

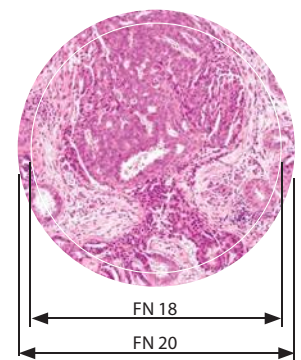
Наблюдение

5

- Стопорный винт предотвратит фронтальные линзы объективов и образец от повреждения
- Поле зрения FN 20 - прекрасный показатель в классе рутинных микроскопов
- План-ахроматические объективы, с коррекцией кривизны поля. Плоские и резкие по всему полю изображения.
- Светодиодный LED источник света. 20 000 часов гарантированной непрерывной работы. (около 10 лет при работе 8 часов в день без смены лампы)



Сторпорный винт



Широкое поле зрения

Хранение

6

- Место для хранения кабеля питания
- Деревянный кейс для транспортировки (опция)
- Встроенный слот для защитного кабеля (замок кингстона)



Кабель не мешает при хранении

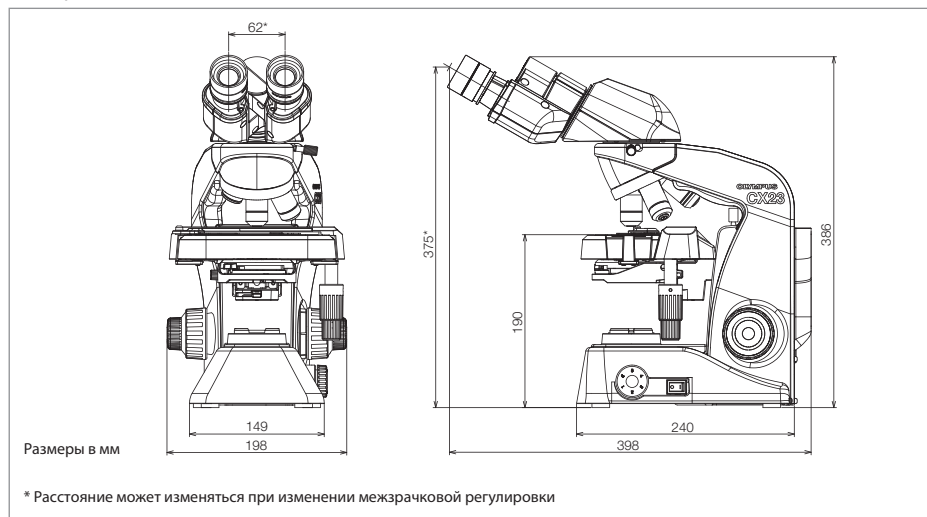


Замок Кингстона

Технические характеристики

Модель	CX23LEDRF (S1/S2)
Корпус	Алюминиевый штатив, защитное покрытие
Оптическая система	Скорректированная на бесконечность
Осветитель	Встроенный светодиодный осветитель
Фокусировка	15 мм ход фокусировки. Коаксиальные винты фокусировки. Настройка усилия поворота винта грубой фокусировки. Градуировка 2,5мкм/деление.
Револьвер объективов	Фиксированный револьвер на 4 объектива
Предметный стол	Механический стол Диапазон перемещения: 76 мм (X) x 30 мм (Y), Препаратодержатель встроенный
Тубус	30° бинокулярный тубус Регулировка межзрачкового: 48 – 75 мм, высота окуляров: 370 – 433 мм
Объективы	План-ахроматические объективы 4x NA: 0.10 W.D.: 27.8 mm 10x NA: 0.25 W.D.: 8.0 mm 40x NA: 0.65 W.D.: 0.6 mm 100xOil NA: 1.25 W.D.: 0.13 mm (CX23LEDRFS1 только)
Окуляры (10x)	Поле зрения (FN): 20 (без бликов)
Аксессуары	Зеркало (CH20-MM), Окуляры 15x (WHSZ15X-H: FN 12), Кейс, Окуляр-микрометр, Темнопольная вставка (CH2-DS+CH2-FH)
Вес	Около 5.9 kg
Напряжение питания	AC 100–240 V 50/60 Hz 0.4 A
Потребляемая мощность	Менее 2 W

Размеры



Кейс для транспортировки (опция)