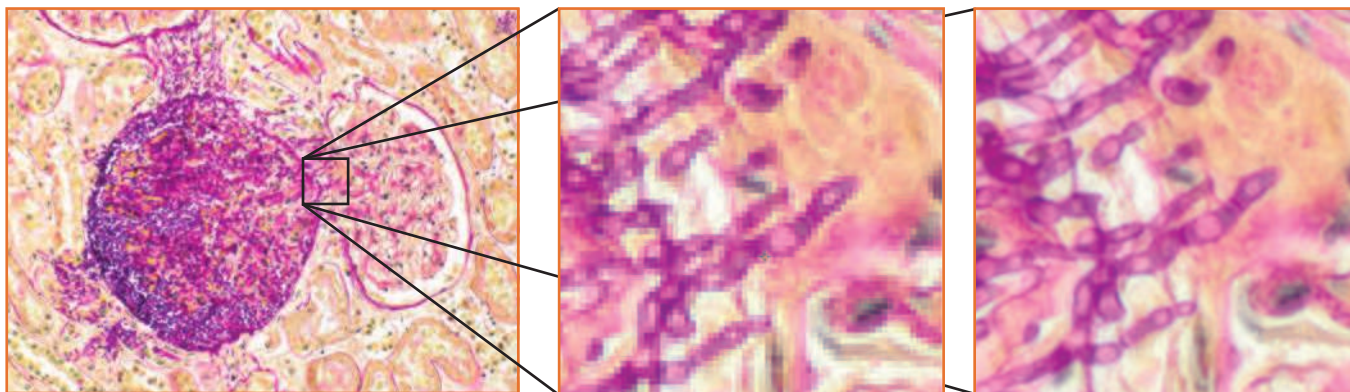


ЦВЕТНАЯ КАМЕРА ДЛЯ МИКРОСКОПИИ OLYMPUS SC180

Разрешение

Получайте качественное изображение даже при малом увеличении

Разрешение в 18-мегапикселей (это примерно в 4 раза больше, чем у обычной камеры для микроскопии) обеспечивает четкую передачу структуры объектов, особенно при использовании объективов малых увеличений.



Срез почки человека

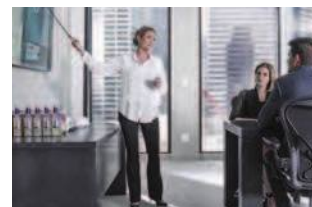
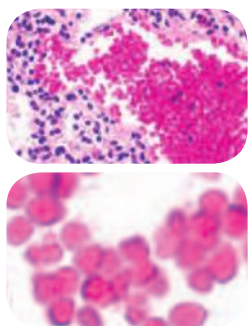
Увеличенный фрагмент изображения, захваченного обычной камерой при использовании микроскопа с объективом UPlanSApo 10x и адаптером 1x

Увеличенный фрагмент изображения, захваченного камерой SC180 при использовании микроскопа с объективом UPlanSApo 10x и адаптером 1x

4K микроскопия

Презентации и консультации на широком экране

Цифровое изображение изменило процесс обсуждения в микроскопии, а камера SC180 изменяет его еще больше. Высокая скорость передачи 4K UHD изображений позволяет использовать для просмотра только монитор ПК, не прибегая к окулярам.

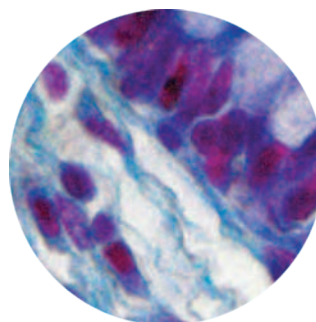


Технология передачи 4K цифровых изображений с помощью камеры SC180 позволяет большому количеству участников обсуждать передаваемое на экран изображение, видя объекты на нем в мельчайших подробностях.

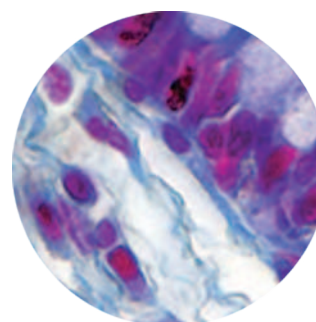
Один "щелчок" мыши

Изображение без шума

Легкий процесс захвата изображений хорошего качества за счет использования функций снижения шума и точного воспроизведения цвета. Olympus Smart Image Averaging (OSIA) помогает при захвате изображений в разных условиях. Автоматический баланс белого (AWB) устраняет нежелательные цветовые оттенки автоматически во время передачи («живого изображения»), в то время как применение технологии цветопередачи Olympus обеспечивает высокоточную цветопередачу.



Камера без OSIA



Камера SC180 с OSIA

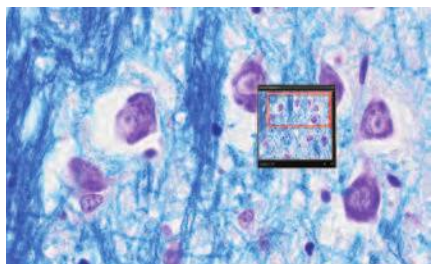
Активное шумоподавление позволяет сделать видимыми те детали, которые могли быть скрыты шумом. OSIA убирает шумы на изображении не снижая скорость передачи. (объект: кишка)

Быстрая и удобная

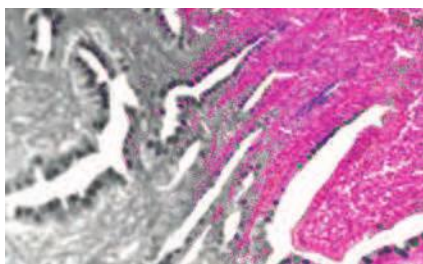
Ускорьте ежедневную работу

Камера управляется программным обеспечением Olympus серий cellSens и Stream. Технология Focus Peaking показывает в реальном времени, какие участки на изображении находятся в фокусе. За счет высокой скорости передачи «живого» изображения поиск объектов на препарате и фокусировка на них проходят легко и без задержек. Использование программных функций «сшивки изображений»* позволяет получить панорамное изображение объекта.

*. Опциональная функция программного обеспечения Olympus.



Быстрое перемещение по препарату



Использование технологии focus peaking помогает при фокусировке на интересующих участках



"Сшивка" (интерактивная или автоматическая) для получения панорамного изображения препарата

ТЕХНИЧЕСКИЕ ХАРАКТЕРИСТИКИ SC180

Сенсор	цветной CMOS
Размер сенсора	1/2,3" (6.140 mm × 4.605 mm)
Разрешение (max.)	4912 × 3684 pixels (4:3)
	3840 × 2160 pixels (4K UHD 16:9)
Размер пикселя	1,25 × 1,25 μm
	Биннинг
АЦП (глубина цвета)	12 bits
Время экспозиции	22 μs-1s
Скорость передачи	10,5 fps at 4,912 × 3,684 pixels (4:3)
	23,6 fps at 2,456 × 1,842 pixels (4:3)
	45 fps at 1,224 × 920 pixels (4:3)
	14 fps at 4,912 × 2,762 pixels (16:9)
	25 fps at 3,840 × 2,160 pixels (4K UHD 16:9)
	31 fps at 1,920 × 1,080 pixels (Full HD 16:9)
	59 fps at 1,224 × 688 pixels (16:9)
Охлаждение	пассивное
Внешний триггер	-
Цифровой интерфейс	USB 3.0
Цветовой профиль	Olympus real-time ICC color profiles
Частичное считывание	√
Примечания	USB 3.0
	поддержка 4K UHD и Full HD, 16:9
	Automatic White Balance (AWB)
	Focus Peaking Manual Focus Assist
	OSIA - Olympus Smart Image Averaging (активное шумоподавление)
	Fast Live (high frame rate in low light conditions)
ОС	Microsoft® Windows® 10 (64 bit only)
	Microsoft® Windows® 8/8.1 (64 bit only)
	Microsoft® Windows® 7 (64 bit only)
Размеры (W × D × H)	58 mm × 58 mm × 32 mm
Вес	около 188 g
Оптический интерфейс	C-mount

