



Герои всегда готовы действовать

Реагенты Thermo Scientific для анализаторов Indiko и Indiko Plus

Повышение эффективности лаборатории с реагентами для Indiko

Реагенты Thermo Scientific™ для анализаторов Indiko™ и Indiko Plus позволяют использовать **передовые методы** для **повышения эффективности работы** вашей лаборатории.

Широкий набор аналитов включает в себя панели для исследований **органов, всего тела** и **образа жизни**.

Наборы **всегда готовы к использованию** благодаря полному комплексу проверок, соответствию необходимым требованиям и наличию штрихкодов.

Реагенты для анализаторов Indiko позволяют **стандартизировать процедуру выполнения анализов**.





Точное соответствие требованиям и полный комплекс проверок

- Процедуры проведения анализа и заявляемые свойства оборудования полностью проверены в соответствии с требованиями директивы по медицинскому оборудованию для диагностики in vitro, что обеспечивает высококачественные результаты работы лаборатории
- Маркировка CE подтверждает соответствие применимым нормам безопасности и эксплуатационных характеристик



Оптимизация для экономии средств

- Оптимальный объем наборов для снижения количества отходов
- Максимальный срок стабильности реагентов для уменьшения числа процедур калибровки, контроля качества и повторных анализов
- Отсутствие необходимости дополнительной настройки методов анализа на месте эксплуатации
- Для биохимических анализов и специфических белков предусмотрены функции мультиконтроля и мультикалибратора



Наивысшие стандарты качества

- Точные и достоверные результаты исследования благодаря соответствию международным эталонным стандартам
- Готовые к использованию реагенты со штрихкодами позволяют сократить время выполнения процедуры и количество вероятных ошибок
- Создано на основе опыта компании Thermo Fisher Scientific, собранного более чем за 50 лет разработок передовых технологий для диагностики in vitro



Системы обеспечения качества и соответствия стандартам защиты окружающей среды

ISO 9001:2015 — сертификат Британского института стандартов (BSI)
ISO 13485:2016 — сертификат Британского института стандартов (BSI)
ISO 14001:2015 — сертификат Британского института стандартов (BSI)
MDSAP ISO 13485:2016 — сертификат Британского института стандартов (BSI)

Реагенты для анализаторов Indiko — это стандартизация процедур и эффективность работы лаборатории любых размеров.

Панели исследований

Острые и хронические заболевания органов тела — это серьезная угроза здоровью человека. **Заболевания сердечно-сосудистой системы**, к примеру, становятся причиной смерти **около 18 миллионов людей в год**¹. **Своевременная и точная диагностика** может помочь врачам противостоять подобной проблеме.



Сердце

Сердечно-сосудистые заболевания — наиболее частая причина летального исхода для людей по всему миру¹.

Панель Indiko для кардиологических исследований

Служит для **выявления пациентов с высокой степенью риска заболевания**

- КФК
- КФК-МВ
- Высокочувствительный тест на СРБ



Почки

От хронического заболевания почек страдает около 10 % людей по всему миру, и каждый год оно уносит жизни миллионов человек².

Панель Indiko для исследований почек

Обеспечивает комплексный набор анализов для **оценки состояния почек**

- Альбумин
- Креатинин
- Фосфор
- Общий белок
- Белок в моче/СМЖ
- Мочевина
- Мочевая кислота



Печень

Цирроз печени возникает у 5–10 % людей, но в ряде случаев (около трети пациентов) эта болезнь может протекать бессимптомно и поэтому быть не выявлена³.

Панель Indiko для исследований печени

Служит для **диагностики заболеваний печени** и помогает в их обнаружении **до появления симптомов**

- Щелочная фосфатаза
- АЛТ
- АСТ
- Прямой билирубин
- Общий билирубин
- Холинэстераза
- Гамма-ГТ
- ЛДГ



Поджелудочная железа

Частота случаев острого панкреатита отличается для разных стран⁴. Тем не менее, несмотря на развитие медицинских технологий, уровень смертности остается на уровне около 10 %, т. к. установить правильный диагноз бывает сложно⁵.

Панель Indiko для исследований поджелудочной железы

Обеспечивает все необходимые анализы для **диагностики заболеваний поджелудочной железы**

Пищеварительные ферменты

- Амилаза
- Липаза

Панели исследований

Анемия, артрит, возникновение тромбов и болезни, связанные с воспалительными процессами, являются серьезным препятствием на пути к здоровью во всем мире. Поэтому **надежность результатов анализов** — это неоценимая помощь в борьбе с заболеваниями.



Анемия

Анемия, которой подвержено около 25 % населения планеты⁶, причиняет вред развитию детей и снижает продуктивность взрослых людей⁷.

Панель Indiko для исследований анемии

Позволяет выполнять **оценку анемии**, а также **оценивать уровень железа в крови** до развития анемии

- Ферритин
- Железо
- рТфР
- Трансферрин

Комплексный контроль уровня железа



Ревматоидный артрит

Ревматоидный артрит, от которого страдают от 0,3 % до 1 % людей по всему миру, обычно проявляется в самые активные годы жизни взрослого человека⁸.

Панель Indiko для исследований в области ревматологии

Служит для **диагностики широкого спектра ревматологических заболеваний**

- Антистрептолизин-О
- СРБ
- Ревматоидные факторы



Свертываемость крови

Венозная тромбоэмболия выявляется приблизительно у 10 миллионов людей в год и становится одной из основных причин предотвратимого летального исхода в больницах⁹.

Панель Indiko для исследований свертываемости крови

Служит для **диагностики венозной тромбоэмболии**

- D-димер



Воспаление

Более 50 % случаев летального исхода в мире происходит по причине заболеваний, связанных с воспалительными процессами¹⁰.

Панель Indiko для исследований воспалений

Служит для **диагностики различных заболеваний, связанных с острыми и хроническими воспалительными процессами**

- Комплемент С3
- Комплемент С4
- СРБ
- Высокочувствительный тест на СРБ
- Иммуноглобулин А
- Иммуноглобулин G
- Иммуноглобулин М

Панели исследований

Образ жизни людей по всему миру меняется, и врачи должны быть готовы принимать меры для **борьбы с негативными последствиями**. Пример: **диабет становится угрозой для всего мира**, и пациенты, страдающие от диабета, находятся в зоне **крайне высокого риска развития сердечно-сосудистых заболеваний**.



Диабет

Количество случаев диабета среди взрослого населения может возрасти на 35 % в течение следующих 20 лет¹¹.

Панель Indiko для исследований диабета

Обеспечивает все необходимые анализы для **мониторинга уровня глюкозы в крови в течение короткого или длительного периода**

- Альбумин MST
- Глюкоза
- HbA1c



Липиды

Четыре из пяти случаев летального исхода от сердечно-сосудистых заболеваний происходят по причине сердечного приступа и инсульта¹.

Панель Indiko для исследований липидов

Обеспечивает полноценный комплекс анализов для **диагностики пациентов в зоне высокого риска**

- Аполипопротеин A1
- Аполипопротеин B
- Холестерин
- Холестерин ЛПВП
- Холестерин ЛПНП
- Триглицериды



Электролиты

Аномальный уровень электролитов может привести к различным нарушениям в работе организма и стать причиной смертельных заболеваний¹².

Панель Indiko для исследований электролитов

Обеспечивает полноценный комплекс анализов для **диагностики различных заболеваний, связанных с нарушением уровня электролитов**

Прямое измерение с помощью ИСЭ

- Бикарбонат
- Кальций
- Хлор - ИСЭ
- Магний
- Калий - ИСЭ
- Натрий - ИСЭ

Дополнительные реагенты Indiko



Токсикологические тесты и тесты на лекарственные препараты компании Thermo Scientific

- Тесты на наркотические вещества
- Лекарственный мониторинг
- Контроль уровня иммунодепрессантов

Единая платформа для любых целей

Комплексный набор проверенных исследований, производительные анализаторы Indiko/Indiko Plus и инструменты контроля качества компании Thermo Scientific обеспечивают высокую эффективность мониторинга пациента.



**Идеальная компактность,
высокая
производи-
тельность**



**Удобство
обслуживания**

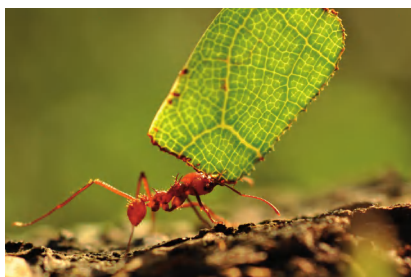


**Результаты,
которым можно
доверять**



Анализаторы Indiko и Indiko Plus — это полностью автоматизированные настольные анализаторы произвольного доступа, предназначенные для использования в лабораториях любых размеров

Оптимизируйте систему контроля качества



Контрольные материалы MAS

Продукция Thermo Scientific MAS™, в том числе контрольные материалы, повышают эффективность работы благодаря увеличенному сроку службы, длительной стабильности после вскрытия флакона и удобству использования в любое время.

Узнайте больше: thermofisher.com/MASproductivity



Программное обеспечение для контроля качества LabLink xL

Thermo Scientific LabLink™ xL — это технология, позволяющая быстро устранять какие-либо неполадки, а также сравнивать данные с другими лабораториями.

Узнайте больше: maslablink.com

Обзор панелей реагентов для системы Indiko

	<p>Сердце КФК КФК-МВ Высококчувствительный тест на СРБ</p>		<p>Анемия Ферритин Железо pТФР Трансферрин</p>		<p>Диабет Альбумин MST Глюкоза HbA1c</p>
	<p>Почки Альбумин Креатинин Фосфор Общий белок Белок в моче/СМЖ Мочевина Мочевая кислота</p>		<p>Ревматоидный артрит Антистрептолизин-О СРБ Ревматоидные факторы</p>		<p>Липиды Аполипопротеин А1 Аполипопротеин В Холестерин Холестерин ЛПВП Холестерин ЛПНП Триглицериды</p>
	<p>Печень Щелочная фосфатаза АЛТ АСТ Прямой билирубин Общий билирубин Холинэстераза Гамма-ГТ ЛДГ</p>		<p>Воспаление Комплемент С3 Комплемент С4 СРБ Высококчувствительный тест на СРБ Иммуноглобулин А Иммуноглобулин G Иммуноглобулин М</p>		<p>Электролиты Бикарбонат Кальций Хлор - ИСЭ Магний Калий - ИСЭ Натрий - ИСЭ</p>
	<p>Поджелудочная железа Амилаза Липаза</p>				

Справочные документы

- World Health Organization, "Сердечно-сосудистые заболевания", https://www.who.int/health-topics/cardiovascular-diseases/#tab=tab_1; accessed Nov 24, 2020.
- National Kidney Foundation, "Chronic Kidney Disease (CKD) Symptoms and Causes", <https://www.kidney.org/atoz/content/about-chronic-kidney-disease>; accessed Nov 24, 2020.
- Sarin SK and Maiwall R, "Global Burden Of Liver Disease", <https://www.worldgastroenterology.org/publications/e-wgn/e-wgn-expert-point-of-view-articles-collection/global-burden-of-liver-disease-a-true-burden-on-health-sciences-and-economies>; accessed Nov 24, 2020.
- Tang JCF and Markus JT, "Acute Pancreatitis", <https://emedicine.medscape.com/article/181364-overview#a5>; accessed Nov 24, 2020.
- National Pancreas Foundation, "About Acute Pancreatitis", <https://pancreasfoundation.org/patient-information/acute-pancreatitis>; accessed Nov 24, 2020.
- World Health Organization, "Global Anaemia Prevalence and Number of Individuals Affected", https://www.who.int/vmnis/anaemia/prevalence/summary/anaemia_data_status_t2/en; accessed Nov 24, 2020.
- World Health Organization, "Anaemia", https://www.who.int/health-topics/anaemia#tab=tab_2; accessed Nov 24, 2020.
- World Health Organization, "Chronic Diseases and Health Promotion", <https://www.who.int/chp/topics/rheumatic/en>; accessed Nov 24, 2020.
- World Thrombosis Day, "Open Your Eyes to Venous Thromboembolism (VTE)", <https://www.worldthrombosisday.org/issue/vte>; accessed Nov 24, 2020.
- Furman D et al., Nat Med 2019; 25(12): 1822–1832.
- International Diabetes Federation, "Diabetes and Cardiovascular Disease", Brussels, Belgium 2016.
- Shrimanker I and Bhattarai S., "Electrolytes", StatPearls 2020, <https://www.ncbi.nlm.nih.gov/books/NBK541123>; accessed Nov 24, 2020.